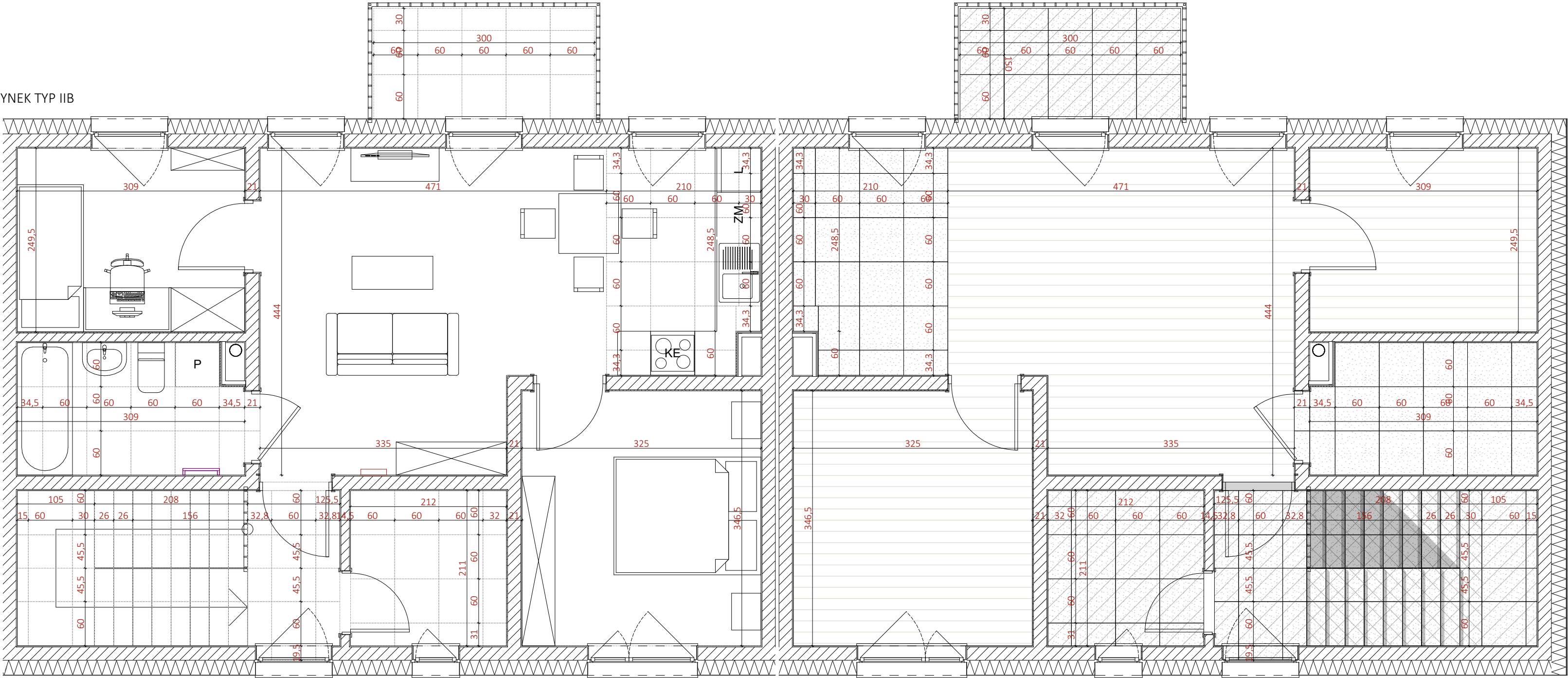


BUDYNEK TYP IIB



WYGLĄD	SYMBOL	OPIS	UWAGI!	IŁOŚCI *
		Panele laminowane, wodoodporne, do stosowania na ogrzewanie podłogowe, wymiary 120 x 19, grubość 8 mm, kolor dąb brązowy ciepły	Dla paneli winylowych stosować wykończenie listwą przypodłogową mdf lakierowaną, kolor mat śnieżna biel, mocowanie na klej montażowy wysokość = 8 cm grubość 1,6 cm	38,55 m2
		Płytki ścienne, rektyfikowane, wymiary 89,8 x 29,8 cm, grubość 9 mm, fuga min. 2 mm kolor mat, betonopodobne / drewnopodobne w kolorze zbliżonym do dąb brązowy ciepły		
		Płytki ścienna-podłogowe, rektyfikowane, ścieralność PEI4, antypoślizgowość R9 wymiary 59,8 x 59,8 cm, grubość 9 mm, fuga min. 2 mm kolor mat, betonopodobne	Poza łazienką stosować cokół z ciętej płytki o wysokości 8 cm	11,84 m2 bez cokołu
		Płytki ścienna-podłogowe, gres szklony, rektyfikowana, ścieralność PEI4 - 12K, antypoślizgowość R9, mrozoodporne wymiary 59,8 x 59,8 cm, grubość 9 mm, fuga min. 2 mm kolor mat, kolor szary, wzór typu "kamień/beton",	Stosować cokół z ciętej płytki o wysokości 8 cm	11,82 m2 bez cokołu
		Płytki stopnicowe, gres szklony, rektyfikowana, ścieralność PEI4 - 12K, antypoślizgowość R9, mrozoodporne, wymiary 59,8 x 29,8 cm, grubość 9 mm, fuga min. 2 mm kolor mat, kolor szary, wzór typu "kamień/beton",	Stosować cokół z ciętej płytki o wysokości 8 cm	w ramach parteru

IŁOŚCI - ilości podane zostały na 1 budynek na daną kondygnację

PROJEKT TECHNICZNO-WYKONAWCZY

		<div>RISER Sp. z o.o. ul. Inwalidów Wojennych 8 43 - 603 Jaworzno KRS 0000242469 NIP: 632-18-93-938 REGON: 240153568</div>		
TEMAT PROJEKTU:	Projekt budowy zespołu 8 budynków mieszkalnych jednorodzinnych dwulokalowych w zabudowie bliźniaczej, 4 budynki mieszkalne jednorodzinne dwulokalowe w zabudowie szeregowej oraz 6 garaży w zabudowie szeregowej wraz z infrastrukturą.			
TEMAT RYSUNKU:	POSADZKI - TYP IIB - PIĘTRO			
ADRES INWESTYCJI:	Działki nr 1258/5, 1258/6 w ok. ul. Myśliwca, Staniszcze Małe, gm. Kolonowskie, powiat strzelecki			
INWESTOR:	SIM ŚLĄSK PÓŁNOC Sp z o.o. ul. Pasieczna 2, 42-700 Lubliniec			
PROJEKTANT ARCHITEKTURY:	mgr inż. arch. Marta Stachurska upr. nr 14/SŁOKK/2017			
NR PROJ. PRO035	DATA OPRACOWANIA 09.08.2024	SKALA: 1:50	NR RYS. W.06	
PROJEKT JEST WŁASNOŚCIĄ RISER Sp. z o.o. I OBIĘTY JEST PRAWEM AUTORSKIM.				